

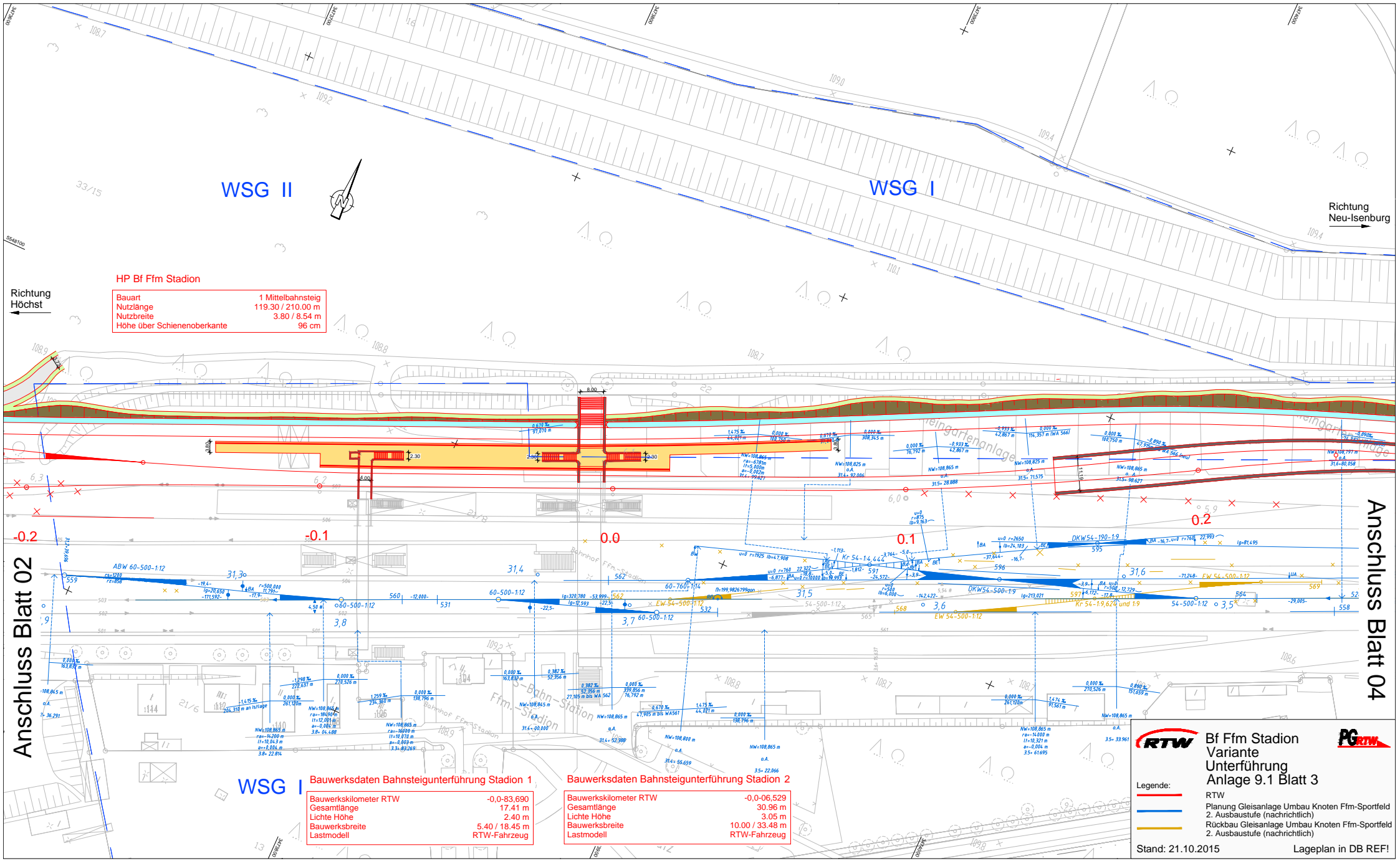
Bauwerksdaten EÜ Benzengrundweg

Bauwerkskilometer RTW	-0,4-62,300
Gesamtlänge	46,20 m
Lichte Höhe	≥ 5,00 m
Bauwerksbreite	7,00 m
Lastmodell	RTW-Fahrzeug

Legende: RTW

Stand: 21.10.2015

Lageplan in DB REF!



WSG II

WSG I

Richtung
Neu-Isenburg

Richtung
Höchst

HP Bf Fm Stadion

Bauart	1 Mittelbahnsteig
Nutzlänge	119.30 / 210.00 m
Nutzbreite	3.80 / 8.54 m
Höhe über Schienenoberkante	96 cm

Anschluss Blatt 02

Anschluss Blatt 04

Bf Fm Stadion
Variante
Unterführung
Anlage 9.1 Blatt 3

Legende:

- RTW
- Planung Gleisanlage Umbau Knoten Fm-Sportfeld
- 2. Ausbaustufe (nachrichtlich)
- Rückbau Gleisanlage Umbau Knoten Fm-Sportfeld
- 2. Ausbaustufe (nachrichtlich)

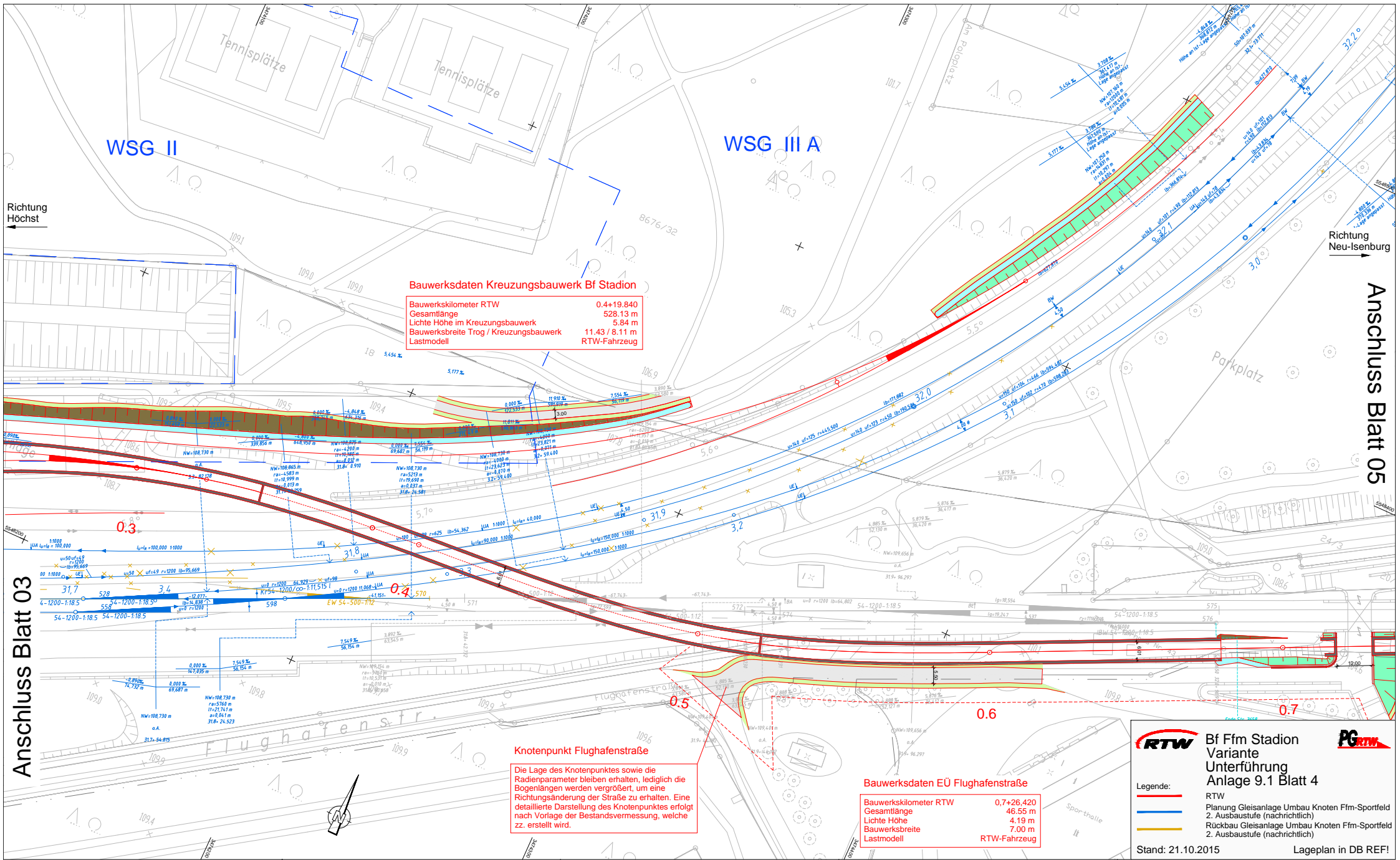
Stand: 21.10.2015 Lageplan in DB REF!

Bauwerksdaten Bahnsteigunterführung Stadion 1

Bauwerkskilometer RTW	-0,0-83,690
Gesamtlänge	17,41 m
Lichte Höhe	2,40 m
Bauwerksbreite	5,40 / 18,45 m
Lastmodell	RTW-Fahrzeug

Bauwerksdaten Bahnsteigunterführung Stadion 2

Bauwerkskilometer RTW	-0,0-06,529
Gesamtlänge	30,95 m
Lichte Höhe	3,05 m
Bauwerksbreite	10,00 / 33,48 m
Lastmodell	RTW-Fahrzeug



WSG II

WSG III A

Bauwerksdaten Kreuzungsbauwerk Bf Stadion

Bauwerkskilometer RTW	0,4+19,840
Gesamtlänge	528,13 m
Lichte Höhe im Kreuzungsbauwerk	5,84 m
Bauwerksbreite Trog / Kreuzungsbauwerk	11,43 / 8,11 m
Lastmodell	RTW-Fahrzeug

Knotenpunkt Flughafenstraße

Die Lage des Knotenpunktes sowie die Radienparameter bleiben erhalten, lediglich die Bogenlängen werden vergrößert, um eine Richtungsänderung der Straße zu erhalten. Eine detaillierte Darstellung des Knotenpunktes erfolgt nach Vorlage der Bestandsvermessung, welche z.z. erstellt wird.

Bauwerksdaten EÜ Flughafenstraße

Bauwerkskilometer RTW	0,7+26,420
Gesamtlänge	46,55 m
Lichte Höhe	4,19 m
Bauwerksbreite	7,00 m
Lastmodell	RTW-Fahrzeug

Bf Ffm Stadion Variante Unterführung Anlage 9.1 Blatt 4

- Legende:
- RTW
 - Planung Gleisanlage Umbau Knoten Ffm-Sportfeld 2. Ausbaustufe (nachrichtlich)
 - Rückbau Gleisanlage Umbau Knoten Ffm-Sportfeld 2. Ausbaustufe (nachrichtlich)

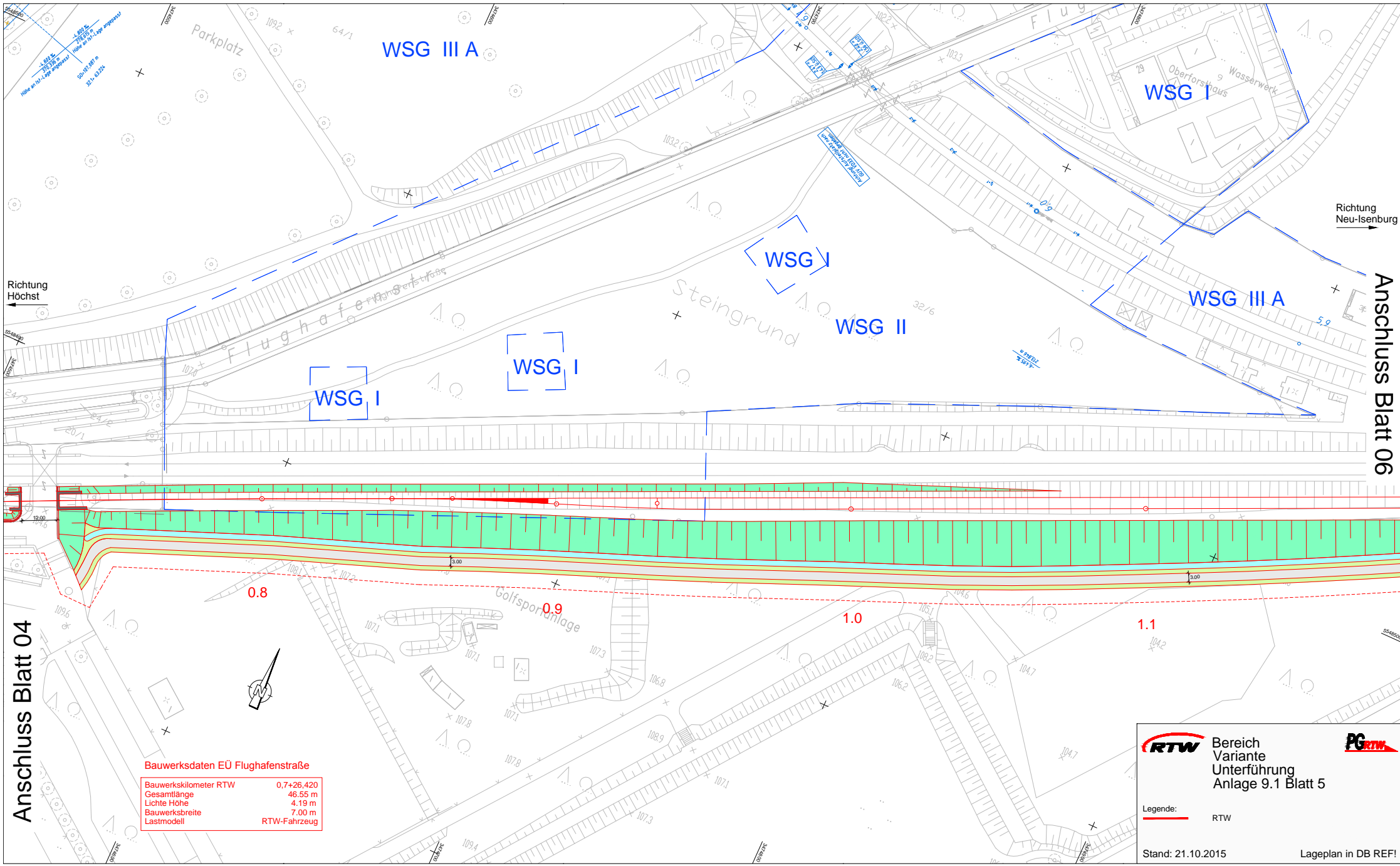
Anschluss Blatt 05

Richtung Neu-Isenburg

Richtung Höchst

Anschluss Blatt 03





Bauwerksdaten EÜ Flughafenstraße

Bauwerkskilometer RTW	0,7+26,420
Gesamtlänge	46,55 m
Lichte Höhe	4,19 m
Bauwerksbreite	7,00 m
Lastmodell	RTW-Fahrzeug

RTW Bereich Variante
 Unterführung
 Anlage 9.1 Blatt 5

PG

Legende: RTW